

## Kaspersky Endpoint Security 8 for Windows

**Vær forberedt på det uventede!** Cyber-risici, der truer din forretning, er blevet utroligt dynamiske og eksponentielt mere komplekse. Kaspersky leverer omfattende anti-malware-løsninger, som er kraftige, effektive og lette at administrere.

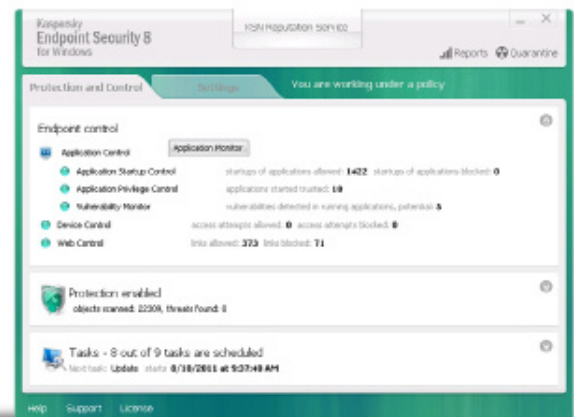
Kaspersky Endpoint Security 8 for Windows – er et kraftcenter af beskyttelse. Med lag på lag af enestående, intelligent beskyttelse mod kommende og stadig mere avancerede trusler – og støttet af Kasperskys ubønhørlige anti-malware-ekspertise. Kaspersky sikrer din virksomheds sikkerhed, så du kan fokusere på at drive den.

### Dybdegående beskyttelse:

- ▶ **Forbedret detekteringsfunktion** – markant forbedret malware-detektering og færre 'false positives' i fil-, mail- og webtrafik.
- ▶ **Kaspersky Security Network (KSN)** – integration med det cloud-baserede KSN-netværk giver hurtig beskyttelse mod nye trusler baseret på analyse af real-tidsaktivitet fra det globale Kaspersky bruger-community.
- ▶ **Whitelisting og cloud-baseret file reputation-tjek** – Administrative whitelisting-regler samt Kasperskys cloud-baserede file reputation-database beskytter systemet yderligere mod skadelige koder og nedsætter omfanget af 'false positives'.
- ▶ **System Watcher** – Overvåger og analyserer proaktivt systemhandlinger for mistænkelig aktivitet.
- ▶ **'Behavior Stream Signatures'-teknologi** – Identificerer farlige applikationsmønstre på en brugers system.
- ▶ **Tilbagerulning af farlig aktivitet** – Ruller automatisk et system tilbage til et punkt, før den farlige aktivitet opstod.
- ▶ **Avanceret firewall og system til detektering af illegal indtrængen** – Kasperskys firewall med fleksible administrationsmuligheder og system til detektering af illegal indtrængen kan tilpasses din virksomheds regler for applikationskontrol for at forbedre medarbejderproduktiviteten.

### Omfatter:

- **Malware-beskyttelse for Windows-baserede**
  - arbejdsstationer
  - laptops
  - servere
- **Sikkerhedskontroller for**
  - applikationer
  - webindhold
  - mobile enheder



Robuste professionelle beskyttelsesværktøjer såsom applikationsstyring, enhedsstyring og webindholdsfiltrering kan indstilles og overvåges fra den facilliterte brugerflade.



## Effektive kontrolværktøjer:

- ▶ **Enhedskontrol** – muliggør en fin kontrol af eksterne enhedshandlinger – sikrer anvendelse af dine regler for brug og nedsætter risikoen for tab af data.
- ▶ **Sårbarhedsscanning** – undgå potentiel misbrug ved at identificere svage punkter i systemet, manglende patches og forsømte opdatering af applikationer og operativsystemer.
- ▶ **Kontrol af applikationsrettigheder** – anvender begrænsninger for forskellige applikationshandlinger i operativsystemet samt adgangsrettigheder for computerressourcer.
- ▶ **Kontrol af applikationsstart** – giver administratorer mulighed for at tillade, blokere og overvåge start af applikationer.
- ▶ **Webkontrol og indholdsfiltrering** – overvågning og filtrering af brugeres browseraktiviteter efter kategori, indhold og datatype uanset placering af arbejdsstationen.

### Generelle krav:

- 1 GB ledig harddiskplads
- Internetforbindelse til produktaktivering
- Microsoft Internet Explorer 6.0 eller nyere

### Systemkrav:

Operativsystemer	Hardware
Windows 7 (x32/x64 Professional/ Enterprise/Ultimate)	2.0 GHz eller mere 1 GB RAM
Windows Vista (x32/x64 SP2 eller nyere)	2.0 GHz eller mere 1 GB RAM
Windows XP Professional (x32 SP3 eller nyere) (x64 SP2 eller nyere)	1 GHz eller mere 512 MB RAM
Windows Embedded Standard 7 (x32/x64 SP1) (x32 POSReady 7, POSReady 2009)	800 MHz eller mere 256 MB RAM
Serverkrav:	
Driftsbetingelser	Hardware
Windows Server <ul style="list-style-type: none"> <li>• x32/x64 2003 Standard SP2</li> <li>• x32/x64 2003 R2 Standard SP2 eller nyere</li> <li>• x64 Enterprise SP2 eller nyere</li> <li>• x32/x64 2008 Standard/ Enterprise SP2 eller nyere</li> </ul>	2.0 GHz eller mere 1 GB RAM
Small Business Server 2008 (x64 Standard/Premium)	2.0 GHz eller mere 1GB RAM

Vi opfordrer dig til at tage en snak med din systemleverandør eller til at kontakte os via e-mail på [corporatesales@kaspersky.dk](mailto:corporatesales@kaspersky.dk) eller på telefonnummer +45 32 71 36 86.



Kaspersky Lab  
Automatikvej 1, 3floor,  
DK-2860 Soeborg, Denmark

[www.kaspersky.dk](http://www.kaspersky.dk)  
[www.securelist.com](http://www.securelist.com)